

at work*
with
Camira

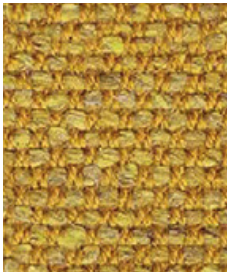
—
Silk

“Silk is a beautifully constructed
dobby weave fabric created
with a three tone tweed effect,
rich with rustic charm.

Made from a blend of
three natural fibers: silk, flax and wool.
This product has a fantastic eco-story,
a luxuriously soft handle
and is inherently flame retardant.
The silk element is recycled content
derived from ‘noils’ which are the
short fiber waste remnants from
the combing process before spinning.

The fabric offers a colour palette of
muted pastels with brighter highlights.”

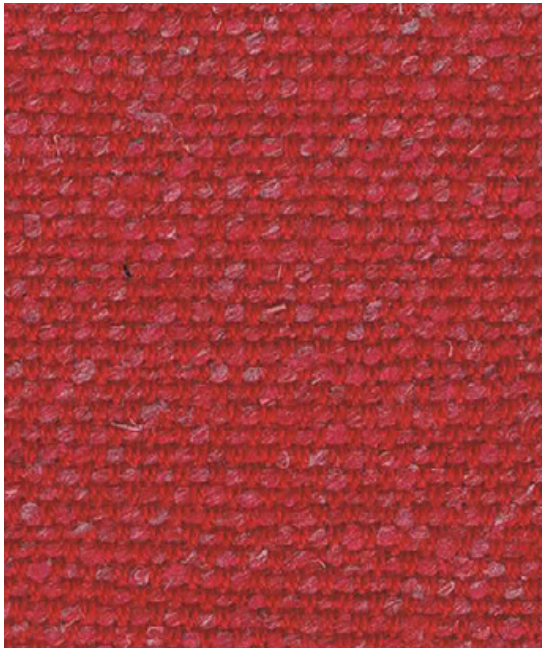
Silk



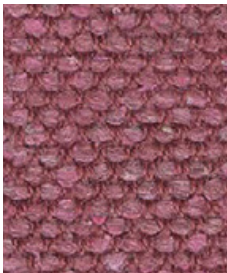
Arabia
SLK02



Sahara
SLK01



Oriental
SLK12



Byzantine
SLK03



Empress
SLK05



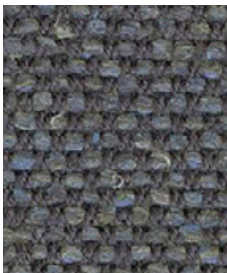
Forbidden
SLK07



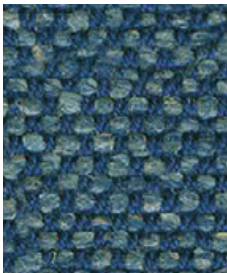
Parthian
SLK09



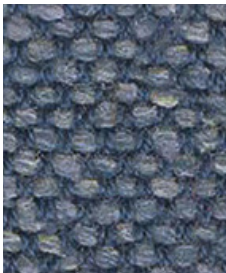
Divine
SLK13



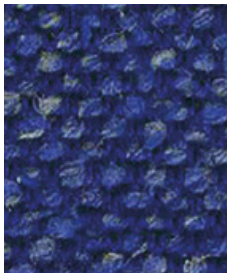
Emperor
SLK16



Monarch
SLK15



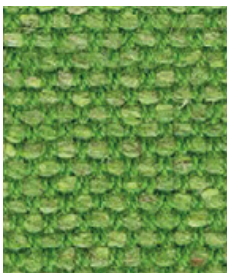
Pamir
SLK14



Pamir
SLK14



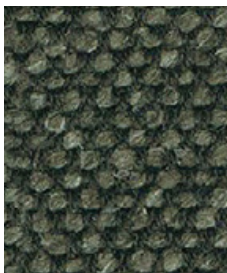
Chancellor
SLK19



Incense
SLK06



Brunei
SLK08



Kingdom
SLK10



Imeon
SLK20



Task seating



Soft seating



Curtains



Cigarette & Match



Medium Hazard



IMO FTP Code (Part 8)



Year guarantee

Technical information

UK

Composition

70% Virgin Wool, 19% Flax, 11% Silk

Environment

Certified to Indoor Advantage™ Gold
Rapidly renewable and compostable
Made from wool, bast fibre and recycled silk
Non metallic dyestuffs

Width

140 cm minimum

Weight

495 g/m² ±5% (693 g/lin.m ±5%)

Abrasion Resistance

Heavy duty / 10 year guarantee
Independently certified to ≥45,000
Martindale cycles

Flammability

AS1530.3
ISO5660
AS3837

Note: Flammability performance is dependent on components used. Our certificates show what substrates have been used in our tests. For composite tests customers must ensure their complete furniture meets the necessary standards.

Light Fastness

5 (ISO 105 - B02)

Fastness to Rubbing

Wet: 4, Dry: 4 (ISO 105 - X12)

Cleaning

Vacuum regularly. Wipe with a damp cloth using a proprietary upholstery shampoo/ soap. For deeper cleaning use steam or professionally dry clean. Full details can be found in cleaning and disinfection guide.

*Results from abrasion testing are highly variable and are therefore not a reliable indicator of the wear performance of the fabric. All independent certification is supported by a 10 year durability guarantee. Internally we specify this product at 35,000 cycles which we believe is realistic for repeatability of testing. The stated technical and environmental performance of a fabric may be affected by the post treatment applied. Product guarantees for the post treatment of fabrics undertaken by Camira are guaranteed for 5 years. Please note that seam performance is dependent on seam construction, needle and thread type. We recommend that appropriate sewing advice be taken. Batch to batch shade variations may occur within commercial tolerances. We reserve the right to alter technical specifications without notice. The Unregistered Design Rights and the Copyright in all designs are the exclusive property of Camira Fabrics Limited.

D

Zusammensetzung

70% Schurwolle, 19% Flachs, 11% Seide

Umweltfreundlich

Nach Zertifikat Indoor Advantage™ Gold
Schnell erneuerbar und kompostierbar
Aus Wolle, Bastfasern und Recyceltes seide gefertigt
Nicht schwermetallhaltige Farbstoffe

Breite

140 cm nutzbare Breite

Gewicht

495 g/m² ±5% (693 g/ldf.m ±5%)

Scheuerfestigkeit

Schwerer Objekteinsetz / 10 Jahre
Garantie Extern zertifiziert mit ≥45,000
Scheuertouren Martindale

Feuersicherung

AS1530.3
ISO5660
AS3837

Bemerkung: Die Schwerentflammbarkeit hängt von den verwendeten Komponenten ab. Unsere Zertifikate zeigen auf, welche Substrate bei den Tests verwendet wurden. Bei Verbundtests muss sichergestellt sein, daß das komplette Möbel den entsprechenden Standards entspricht.

Lichtechtheit

5 (ISO 105 - B02)

Reibechtheit

Nass: 4, Trocken: 4 (ISO 105 - X12)

Reinigung

Regelmässig absaugen. Mit einem feuchten Tuch abwischen oder mit einem geeigneten Polstershampoo behandeln. Für eine Grundreinigung bitte Dampf oder professionelle Trockenreinigung verwenden. Weitere Informationen finden Sie in unserem Leitfaden zur Reinigung und Pflege.

*Ergebnisse von Scheuerfestigkeitsprüfungen sind variabel und kein zuverlässiger Indikator für die Verschleißleistung des Stoffes. Alle neutralen Zertifizierungen werden durch eine 10-Jahres-Garantie unterstützt. Intern spezifizieren wir dieses Produkt mit >35.000 Scheuertouren, um die Wiederholbarkeit der Testergebnisse zu gewährleisten. Die angegebene technische und ökologische Eigenschaft eines Stoffes kann durch die nachträgliche Ausrüstung beeinflusst werden. Die Garantie für die nachträgliche Ausrüstung von Stoffen durch Camira, beträgt 5 Jahre. Bitte beachten Sie, dass die Nahtfestigkeit von der Nahtkonstruktion, der Nadel und dem Fadentyp abhängt. Wir empfehlen, eine entsprechende Näh-Beratung in Anspruch zu nehmen. Handelsübliche Farbabweichungen von Produktionslosen können auftreten. Wir behalten uns das Recht vor, technische Spezifikationen ohne Vorankündigung zu ändern. Nicht eingetragene Designrechte und das Urheberrecht an allen Designs sind das exklusive Eigentum von Camira Fabrics Limited.

F

Composition

70% Laine Vierge, 19% Flax, 11% Soie

Écologique

Certifié à Indoor Advantage™ Gold
Rapidement renouvelable et compostable
Fabriqué en Laine, fibres d'origine de Tiges et de la soie recyclé
Teintures non métalliques

Largeur

140 cm minimum

Poids

495 g/m² ±5% (693 g/m.l ±5%)

Résistance à l'abrasion

Usage intense / garantie 10 ans. Certificat
indépendant ≥45,000 cycles Martindale

Flammabilité

AS1530.3
ISO5660
AS3837

Note: La performance de flammabilité dépend des composantes utilisées. Nos certificats indiquent les substrats utilisés dans nos tests. Pour les tests composites, les clients doivent s'assurer que leurs meubles complets satisfont aux normes nécessaires.

Solidité à la lumière

5 (ISO 105 - B02)

Solidité au Frottement

Mouillé: 4, Sec: 4 (ISO 105 - X12)

Nettoyage

Passez l'aspirateur régulièrement. Essayez avec un chiffon humide en utilisant un shampooing/ savon pour tissus d'ameublement exclusif. Pour un nettoyage en profondeur, utilisez la vapeur ou un nettoyage à sec professionnel. Vous trouverez tous les détails dans notre guide de nettoyage et de désinfection.

*Les résultats des tests d'abrasion sont très variables et ne sont donc pas un indicateur fiable des performances d'usure du tissu. Toute certification indépendante est soutenue par une garantie de durabilité de 10 ans. En interne, nous spécifions ce produit à >35.000 cycles qui, selon nous, est réaliste pour la répétabilité des tests. Les performances techniques et environnementales d'un tissu peuvent être affectées par le post-traitement appliqué. Les garanties de produit pour le post-traitement des tissus entreprise par Camira sont garanties pendant 5 ans. Veuillez noter que la performance des coutures dépend de la construction des coutures, du type d'aiguille et de fil. Nous recommandons que des conseils de couture appropriés soient pris. Des variations de teinte de lot à lot peuvent se produire dans les tolérances commerciales. Nous nous réservons le droit de modifier les spécifications techniques sans préavis. Les droits de conception non enregistrés et le droit d'auteur sur tous les dessins sont la propriété exclusive de Camira Fabrics Limited.

ES

Composición

70% Lana Virgen, 19% Flax, 11% Silk

Ambiental

Certificado de 10 años con uso intenso
Producido con lana y fibras naturales y seda reciclado
Tintes no metálicos

Ancho

140 cm mínimo

Peso

495 g/m² ±5% (693 g/lin.m ±5%)

Resistencia a la abrasión

Garantía de 10 años con uso intenso
Independientemente del certificado de
≥45,000 Ciclos Martindale

Inflamabilidad

AS1530.3
ISO5660
AS3837

Nota: El rendimiento de la inflamabilidad depende de los componentes usados. Nuestros certificados muestran qué substratos se han usado en nuestros tests. Para tests compuestos nuestros clientes deben asegurar si sus muebles cumplen la normativa al uso.

Solidez a la luz

5 (ISO 105 - B02)

Solidez al rozamiento

Húmedo: 4, Seco: 4 (ISO 105 - X12)

Limpieza

Uso aspirador regularmente. Limpiar con un trapo usando jabón y agua o producto limpieza para tapicerías. Para una limpieza más profunda usen vapor, lejía, alcohol o limpieza en seco. Los detalles completos se encuentran en nuestra guía de limpieza y desinfección.

*Los resultados de los tests de abrasion son altamente variables, por lo tanto no son un indicador fiable del rendimiento del desgaste del tejido. Todos los certificados externos dan 10 años de garantía. Internamente especificamos el producto a 35,000 ciclos que entendemos como es el método realista para la repetición de los tests. El rendimiento técnico y medio Ambiental declarado de un tejido puede verse afectado por el tratamiento que se aplique posteriormente. La garantía de producto que ofrecemos en Camira para los tratamientos de los tejidos es de 5 años. Tengan en cuenta que el rendimiento de las costuras depende de como se haya hecho la misma. Recomendamos que se sigan los consejos de costura o cosido apropiados. Entre tintados existe la posibilidad de una variación de color siempre dentro de una tolerancia comercial. Nos reservamos el derecho de modificar las especificaciones técnicas sin previo aviso. Los derechos de diseño no registrados y los derechos de autor son propiedad exclusiva de Camira Fabrics Limited.



Camira fabrics are brought to Australasia by Textilia

camira

at work* with Camira

AUSTRALIA
telephone: 1800 173209
web: atworkwithcamira.com
email: sales@atworkwithcamira.com
*at work is a brand of Textilia

at work* with Camira

NEW ZEALAND
telephone: +64 9 3023182
web: textilia.co.nz
email: info@textilia.co.nz
*at work is a brand of Textilia