

Hemp



Plough HWP01



Arable HWP04



Dew HWP16



Stile HWP29



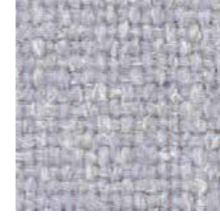
Acre HWP19



Bale HWP02



Gorse HWP03



Nurture HWP17



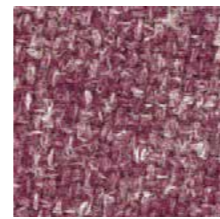
Dale HWP18



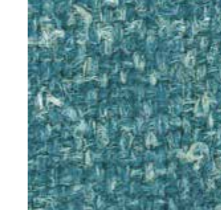
Oat HWP05



Root HWP06



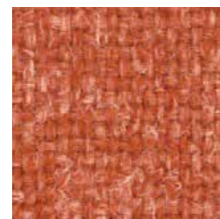
Heath HWP07



Trough HWP20



Hectare HWP21



Pollen HWP08



Hedgerow HWP09



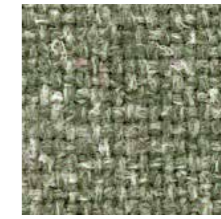
Moorland HWP10



Shire HWP22



Barn HWP23



Field HWP24



Sedge HWP25



Nest HWP11



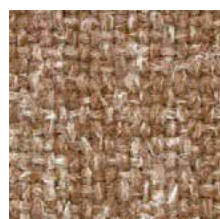
Alec HWP12



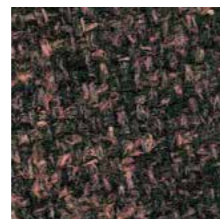
Ashworth HWP26



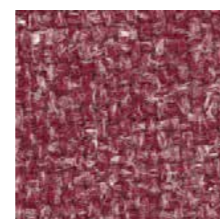
Grain HWP27



Seed HWP13



Maple HWP14



Teasel HWP15



Fallow HWP28



Sickle HWP30



Husk HWP31

Hemp



E

Composition	60% Virgin Wool, 40% True Hemp
Second Nature	Renewable and Compostable
Width	140cm minimum
Weight	460g/m ² ±5% (644g/lin.m. ±5%)
*Abrasion Resistance	5 year guarantee / 50,000 Martindale cycles (full details available)
Flammability	AS 1530.3, BS EN 1021 - 1 : 2006 (cigarette), BS EN 1021 - 2 : 2006 (match), BS 7176 : 2007 Low Hazard, BS 5852 : 2006 Section 4 Ignition Source 5, BS 7176 : 2007 Medium Hazard, Note: Flammability performance is dependent on foam used.
*Light Fastness	5 (ISO 105 - B02:1999)
*Fastness to Rubbing	Wet: 3 Dry: 4 (ISO 105 - X12:2002)
Cleaning	Vacuum regularly. Professionally dry clean or wipe clean with a damp cloth.
Colour Matching	Batch to batch variations in shade may occur within commercial tolerances.

*Tested in accordance with BS 2543:1995/2004. Further information available on request. Please note that ultimate seam performance is dependent on seam construction, and needle and thread type. We recommend that appropriate sewing advice be taken. Note: We reserve the right to alter technical specifications without notice. The Unregistered Design Rights and the Copyright in all designs are the exclusive property of Camira Fabrics Limited.

F

Composition	60% Laine Vierge, 40% Vrai Chanvre
Second Nature	Renouvelable & bio-dégradable
Largeur	140cm minimum
Poids	460g/m ² ±5% (644g/m.l. ±5%)
*Résistance à l'abrasion	Garantie de 5 ans / 50,000 Martindale tours (renseignements complémentaires disponibles)
Flammabilité	AS 1530.3, BS EN 1021 - 1 : 2006 (cigarette), BS EN 1021 - 2 : 2006 (allumette), BS 7176 : 2007 Low Hazard, BS 5852 : 2006 Section 4 Ignition Source 5, BS 7176 : 2007 Medium Hazard, Notez: Réaction au feu dépend de la mousse utilisée.
*Solidité à la lumière	5 (ISO 105 - B02:1999)
*Solidité au Frottement	Mouillé: 3 Sec: 4 (ISO 105 - X12:2002)
Nettoyage	Aspirer régulièrement. Nettoyage à sec professionnel. Autrement, essuyer avec une étoffe humide.
Standardisation des coloris	Variations de coloris d'un bain à un autre peuvent se manifester.

*Testé selon la norme BS 2543:1995/2004. De plus amples informations sont disponibles sur demande. Veuillez noter que le glissement de la couture sous tension dépend de la structure de la couture, de l'aiguille et du fil. Nous recommandons de prendre conseil au près d'un professionnel. Veuillez noter que nous réservons le droit de modifier les spécifications techniques sans préavis. Les droits non-déposés sur les designs ainsi que les droits de copie sont la propriété exclusive de Camira Fabrics Limited.



D

Zusammensetzung	60% Schurwolle, 40% Echter Hanf
Second Nature	Nachwachsend und kompostierbar
Breite	140cm nutzbare Breite
Gewicht	460g/m ² ±5% (644g/ftd.M. ±5%)
*Scheuerfestigkeit	5 Jahre Garantie / 50,000 Martindale Scheuertouren (Details auf Anfrage)
Feuersicherung	AS 1530.3, BS EN 1021 - 1 : 2006 (Zigarettestest), BS EN 1021 - 2 : 2006 (Streichholztest), BS 7176 : 2007 Low Hazard, BS 5852 : 2006 Section 4 Ignition Source 5, BS 7176 : 2007 Medium Hazard, Bemerkung: Schwerentflammbarkeit hängt von verwendetem Schaum ab.
*Lichtechtheit	5 (ISO 105 - B02:1999)
*Reibechtheit	Nass: 3 Trocken: 4 (ISO 105 - X12:2002)
Reinigung	Regelmässig absaugen. Professionelle Trockenreinigung. Alternativ dazu mit einem feuchten Tuch abwischen.
Farbabweichungen	Handelsübliche Farbabweichungen vorbehalten

* Wurde nach BS 2543: 2004 getestet. Weitere Informationen erhalten Sie auf Nachfrage. Eine optimale Nahtausreissfestigkeit hängt von der Nähnähne, der verwendeten Nadel und des Fadens ab. Wir empfehlen daher Nähversuche durchzuführen. Anmerkung: Wir behalten uns die Änderungen technischer Spezifikationen vor. Die registrierten und nicht registrierten Urheberrechte an den Dessinierungen sind ausschließliches Eigentum der Camira Fabrics Limited.

ES

Composición	60% Lana Virgen, 40% Cáñamo
Second Nature	Renovable & Biodegradabilidad
Ancho	140cm mínimo
Peso	460g/m ² ±5% (644g/lin.m. ±5%)
*Resistencia a la abrasión	Garantía de uso 5 años / 50,000 Martindale ciclos con (más información disponible bajo consulta)
Inflamabilidad	AS 1530.3, BS EN 1021 - 1 : 2006 (cigarrillo), BS EN 1021 - 2 : 2006 (cerilla), BS 7176 : 2007 Low Hazard, BS 5852 : 2006 Section 4 Ignition Source 5, BS 7176 : 2007 Medium Hazard, Condiciones ignifugas dependientes del tipo de foam utilizado
*Solidez a la luz	5 (ISO 105 - B02:1999)
*Solidez al rozamiento	Húmedo: 3 Seco: 4 (ISO 105 - X12:2002)
Mantenimiento	Limpiar con aspiradora con regularidad. Limpiar en seco, o bien lavar con un paño húmedo.
Empareja de color	Cada tintada puede tener pequeñas variaciones en el tono dentro de las tolerancias comerciales aceptadas.

*Pruebas realizadas según la norma BS 2543:1995/2004. Más información disponible bajo consulta. El desizamiento de costura depende de su construcción así como el tipo de aguja e hilo empleados. Se recomienda que pida consejos apropiados para la costura. Se reserva el derecho de modificar las especificaciones técnicas sin previo aviso. Los derechos sobre dibujos no registrados y los derechos de autor sobre todos los dibujos son propiedad exclusiva de Camira Fabrics Limited.



at work*
with
Camira

Hemp

“A heady mix of nature’s cleverest renewables, hemp & wool have been blended together to create a fabric with unique performance, appearance and environmental properties. Our hemp has been grown as an agricultural crop under licence from the UK Government on farms in Leicestershire, England. It’s been blended with pure new wool, spun into a 60-40 wool hemp yarn and woven into a classic plain weave fabric with character.”

Hayley Barrett, Designer

Camira fabrics are
brought to Australasia
by Textilia

camira

at work*
with
Camira

AUSTRALIA
telephone: 1800 173209
facsimile: 1800 723264
web: atworkwithcamira.com
email: sales@atworkwithcamira.com
*at work is a brand of Textilia

at work*
with
Camira

NEW ZEALAND
telephone: +64 9 3685768
facsimile: +64 9 3685769
web: textilia.co.nz
email: info@textilia.co.nz
*at work is a brand of Textilia

Second Nature