

camira



A handwritten signature in white ink, appearing to read 'Jens Risom'.

Jens Risom Design

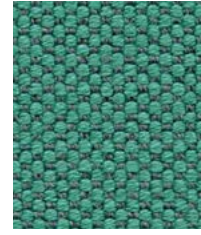
Zap



Snap
ZAP01



Whoosh
ZAP02



Whirr
ZAP03



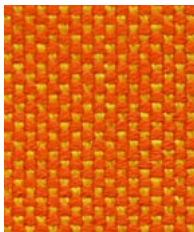
Yeah
ZAP04



Crackle
ZAP05



Kapow
ZAP06



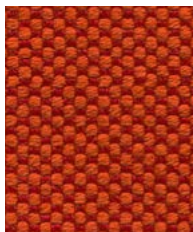
Wowzers
ZAP07



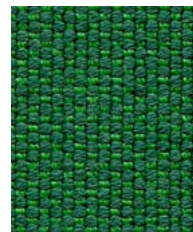
Screech
ZAP08



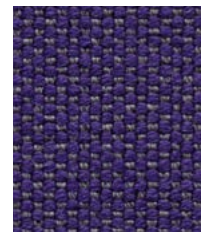
Hahaha
ZAP09



Yikes
ZAP10



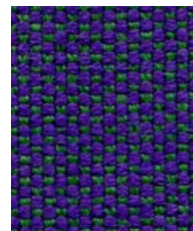
Argh
ZAP11



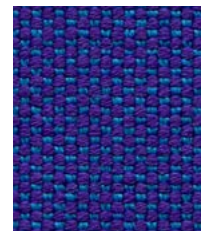
Clobber
ZAP12



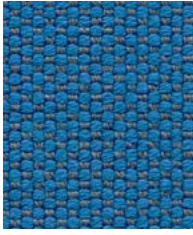
OMG
ZAP13



Awesome
ZAP14



Gasp
ZAP15



Crash
ZAP16



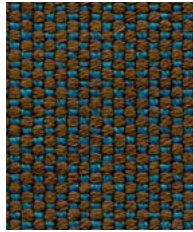
Flump
ZAP17



Boing
ZAP21



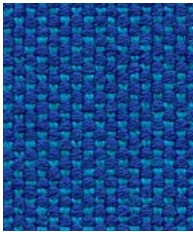
Power
ZAP18



Clang
ZAP19



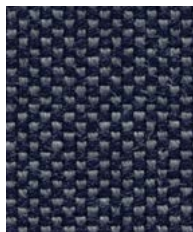
Splat
ZAP20



Zoom
ZAP22



Wham
ZAP23



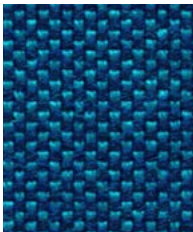
Zoink
ZAP24



Bonza
ZAP25



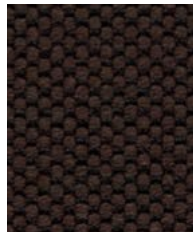
Puff
ZAP26



Splash
ZAP27



Whomp
ZAP28



Thud
ZAP29



Cool
ZAP30



Task seating



Soft seating

Cigarette
& Match

Year guarantee

In just one word Zap describes this upholstery fabric. It packs a real punch thanks to its vibrant, clean, saturated, comic book, jelly bean colours. Zap has the softness of young wool, the toughness of a steel watch spring. Zap is incomparable wherever super-wear is desired with colour impact, excitement, interest. Zap is a now and future fabric.

Designed by Jens Risom. Reimagined by Camira.

With Treatment



Medium Hazard



Technical information

UK

Composition

83% Virgin Wool, 17% Polyamide

Width

140 cm minimum

Weight

470g/m² ±5% (658g/lin.m ±5%)

Abrasion Resistance*

Heavy duty / 10 year guarantee
Independently certified to ≥100,000
Martindale cycles

Flammability

AS1530.3
AS3837
ISO5660
EN 1021 - 1&2 (cigarette & match)
BS 7176 Low Hazard
NF D 60-013

With additional FR Treatment

(please specify when ordering):
BS 5852 Ignition Source 5
BS 7176 Medium Hazard

Note: Flammability performance is dependent on components used. Our certificates show what substrates have been used in our tests. For composite tests customers must ensure their complete furniture meets the necessary standards.

Light Fastness

Standard: 5 (ISO 105 - B02)
ZAP07/10: 4/5 (ISO 105 - B02)

Fastness to Rubbing

Wet: 4, Dry: 4 (ISO 105 - X12)

Cleaning

Vacuum regularly. Professionally dry clean or wipe clean with a damp cloth.

*Abrasion testing produces a wide variability of results even from the same test sample. The independent certificate of ≥100,000 cycles is available on our website or from our customer service team. Internally we also specify this product at >100,000 cycles which we believe is realistic for repeatability of testing. Please be aware that abrasion testing alone is not a reliable indicator of the actual wear performance of fabrics. We're so confident in the durability of our products that we provide a robust 10 year guarantee (full details available).

Please note that seam performance is dependent on seam construction and needle and thread type. We recommend that appropriate sewing advice be taken. Batch to batch variations in shade may occur within commercial tolerances. We reserve the right to alter technical specifications without notice. The Unregistered Design Rights and the Copyright in all designs are the exclusive property of Camira Fabrics Limited.

D

Zusammensetzung

83% Schurwolle, 17% Polyamid

Breite

140 cm nutzbare Breite

Gewicht

470g/m² ±5% (658g/ldf.m ±5%)

Scheuerfestigkeit*

Schwerer Objektsatz / 10 Jahre
Garantie
Extern zertifiziert mit ≥100,000
Scheuertouren Martindale

Feuersicherung

AS1530.3
AS3837
ISO5660
EN 1021 - 1&2
(Zigarettenstest & Streichholztest)
BS 7176 Low Hazard
NF D 60-013

Zusätzliche Schwerentflammbarkeits-Ausrüstung (bitte bei Auftragserteilung angeben):

BS 5852 Ignition Source 5
BS 7176 Medium Hazard
Bemerkung: Die Schwerentflammbarkeit hängt von den verwendeten Komponenten ab. Unsere Zertifikate zeigen auf, welche Substrate bei den Tests verwendet wurden. Bei Verbundtests muss sichergestellt sein, daß das komplette Möbel den entsprechenden Standards entspricht.

Lichtechtheit

Standard: 5 (ISO 105 - B02)
ZAP07/10: 4/5 (ISO 105 - B02)

Reibechtheit

Nass: 4, Trocken: 4 (ISO 105 - X12)

Reinigung

Regelmässig absaugen. Professionelle Trockenreinigung. Alternativ dazu mit einem feuchten Tuch abwischen.

*Die Scheuerfestigkeitsprüfung ergibt selbst bei gleichen Testmustern stark abweichende Ergebnisse. Das Zertifikat eines unabhängigen Prüfinstitutes über ≥100,000 Scheuertouren erhalten Sie von unserem Vertriebsinnendienst oder auf unserer Webseite. Intern spezifizieren wir auch dieses Produkt mit >100,000 Scheuertouren, die in der Serienfertigung als realistisch angenommen werden. Bitte nehmen Sie zur Kenntnis, dass die Scheuerfestigkeitsprüfung allein keine Aussagekraft über die Langlebigkeit eines Bezugsstoffes hat. Wir sind von der Langlebigkeit unserer Produkte überzeugt und bieten daher 10 Jahre Garantie (Details auf Anfrage).

Eine optimale Nahtausreissfestigkeit hängt von der Nahtfahne, der verwendeten Nadel und dem Näh-Garn ab. Wir empfehlen daher Näversuche durchzuführen. Handelsübliche Farbabweichungen können auftreten und berechtigen nicht zur Reklamation. Wir behalten uns die Änderung technischer Spezifikationen vor. Die registrierten und nicht registrierten Urheberrechte der Dessinierungen sind ausschliessliches Eigentum der Camira Fabrics Limited.

F

Composition

83% Laine Vierge, 17% Polyamide

Largeur

140 cm minimum

Poids

470g/m² ±5% (658g/m.l ±5%)

Résistance à l'abrasion*

Usage intense / garantie 10 ans.
Certificat indépendant ≥100,000 cycles
Martindale

Flammabilité

AS1530.3
AS3837
ISO5660
EN 1021 - 1&2 (cigarette & allumette)
BS 7176 Low Hazard
NF D 60-013

Avec traitement FR supplémentaire (Merci de le spécifier lors de la commande):

BS 5852 Ignition Source 5
BS 7176 Medium Hazard
Notez: La performance de flammabilité dépend des composantes utilisées. Nos certificats indiquent les substrats utilisés dans nos tests. Pour les tests composites, les clients doivent s'assurer que leurs meubles complets satisfont aux normes nécessaires.

Solidité à la lumière

Standard: 5 (ISO 105 - B02)
ZAP07/10: 4/5 (ISO 105 - B02)

Solidité au Frottement

Mouillé: 4, Sec: 4 (ISO 105 - X12)

Nettoyage

Aspirer régulièrement. Nettoyage à sec professionnel. Autrement, essuyer avec un tissu humide.

*Les tests de résistance à l'abrasion proposent une large variété de résultat final, parfois sur le même échantillon de tissu. Le certificat indépendant de ≥100,000 cycles est disponible sur notre site internet; vous pouvez également contacter notre Service Clients. Nous validons également - en interne - à >100,000 cycles; ce qui est, d'après nous, plus réaliste dans le but d'obtenir une continuité égale des résultats de tests. Merci de noter que l'abrasion seule ne constitue pas un indicateur de confiance dans la performance du tissu à long terme. Nous avons une confiance absolue en nos produits et leur durabilité, c'est pour cela que nous vous offrons une garantie robuste de 10 ans.

Veuillez noter que la performance du joint dépend de sa construction ainsi que de l'aiguille et du type de fil utilisés. Une variation de couleurs peut provenir (commerciallement tolérable). Nous réservons le droit de changer les spécifications techniques sans préavis. Les Droits de Conception non-enregistrés et les droits d'auteur de tous les motifs sont la propriété exclusive de Camira Fabrics Limited.

ES

Composición

83% Lana Virgen, 17% Polyamida

Ancho

140 cm mínimo

Peso

470g/m² ±5% (658g/lin.m ±5%)

Resistencia a la abrasión*

Garantía de 10 años con uso intenso
independientemente del certificado de
≥100,000 Ciclos Martindale

Inflamabilidad

AS1530.3
AS3837
ISO5660
EN 1021 - 1&2 (cigarillo & cerilla)
BS 7176 Low Hazard
NF D 60-013

Con tratamiento adicional FR ignífugo (por favor especifíquelo el pedido claramente):

BS 5852 Ignition Source 5
BS 7176 Medium Hazard
Nota: El rendimiento de la inflamabilidad depende de los componentes usados. Nuestros certificados muestran qué substratos se han usado en nuestros tests. Para tests compuestos nuestros clientes deben asegurar si sus muebles cumplen la normativa al uso.

Solidez a la luz

Standard: 5 (ISO 105 - B02)
ZAP07/10: 4/5 (ISO 105 - B02)

Solidez al rozamiento

Húmedo: 4, Seco: 4 (ISO 105 - X12)

Limpeza

Limpiar con aspirador con regularidad. Limpiar en seco, o bien lavar con un paño húmedo.

*Los Test de Abrasión producen unos resultados muy variables incluso con la misma muestra. El certificado de ≥100,000 ciclos Martindale está disponible en nuestra web o se puede pedir al Departamento Comercial. Internamente también certificamos este producto >100,000 ciclos, que pensamos que es lo más realista posible en este caso, con una repetición de resultados tan dispares. Tengan en cuenta que el Test de Abrasión solo no es un indicador fiable sobre el desgaste de un tejido. De hecho, estamos tan convencidos en la durabilidad de nuestros tejidos, que ofrecemos una garantía de 10 años (detalles completos disponibles).

Tenga en cuenta que el rendimiento de la costura depende de la construcción de la costura, además de la aguja y del tipo de rosca. Le recomendamos que se aconsejen para coser la costura. Las variaciones de lote a lote en la sombra se puede producir dentro de tolerancias comerciales. Nos reservamos el derecho a efectuar modificaciones técnicas sin previo aviso. Los derechos sobre los diseños no registrados y los derechos de autor en todos los diseños son propiedad exclusiva de Camira Fabrics Limited.

Camira fabrics are brought to Australasia by Textilia



COMMERCIAL TEXTILE ASSOCIATION
OF AUSTRALIA & NEW ZEALAND
LIMITED



ISO 9001:FM 26548



ISO 14001:FM 35118



camira

at work with Camira

AUSTRALIA
telephone: 1800 173209
facsimile: 1800 723264
web: atworkwithcamira.com
email: sales@atworkwithcamira.com
*at work is a brand of Textilia

at work with Camira

NEW ZEALAND
telephone: +64 9 3685768
facsimile: +64 9 3685769
web: textilia.co.nz
email: info@textilia.co.nz
*at work is a brand of Textilia