

Sumi & Kyoto

camira

The Story

Impeccably simple, Sumi and Kyoto capture the essence of timeless, minimalist design. They take their inspiration from Japan, with Sumi taking its name and influence from minimalistic Japanese ink painting in worsted mélange yarns, while Kyoto looks to traditional Japanese textiles, inspired by their resist dyeing techniques and artisan stitching in a subtle grid pattern. Together they form a delicate pairing, understated and refined – perfect for the “less is more” world we’re emerging into.



Tang
KOY01



Muso
KOY05



Tokyo
KOY02



Zen
KOY04



Osaka
KOY06



Kobe
KOY03

Sumi

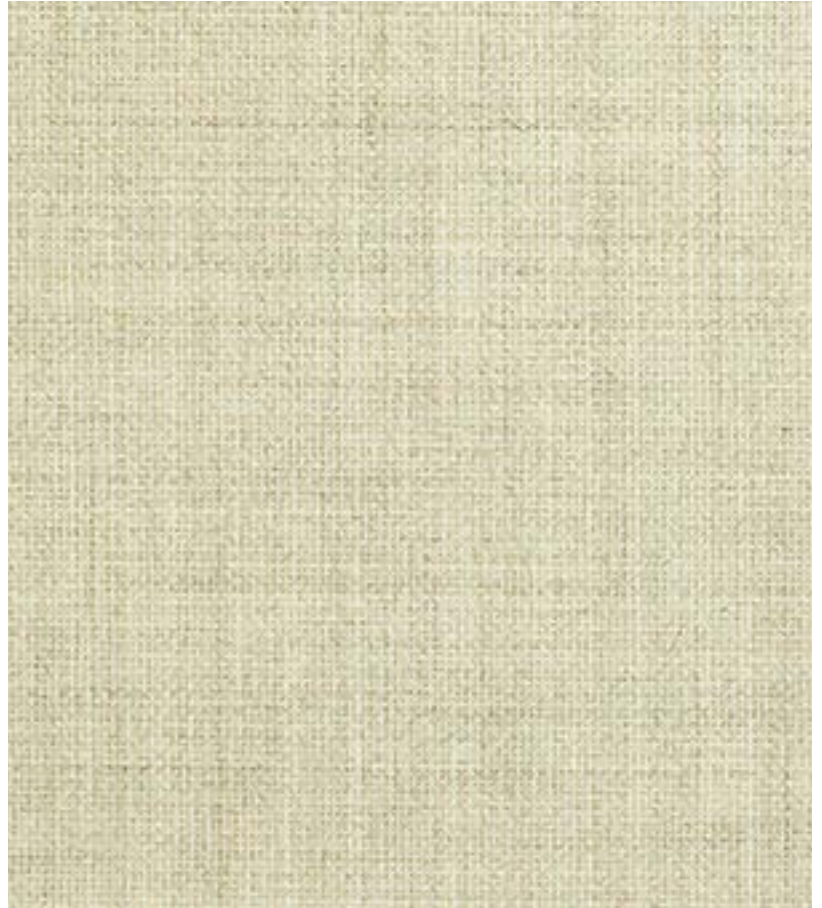
Photographic fabric scans are not colour accurate. Always request actual fabric samples before ordering.



Tang
SUR01



Muso
SUR05



Zen
SUR04



Tokyo
SUR02



Osaka
SUR06



Kobe
SUR03



Task seating



Soft seating

Cigarette
& Match

Acoustic



Year guarantee

With Treatment



Panels



Medium Hazard



Curtains

Technical information

UK

Industry Application

Workplace, Education, Hospitality & Lesiure, Home

Composition
90% Wool, 10% Polyamide**Environment**
Certified to Indoor Advantage™ Gold**Width**
138cm minimum**Weight**
340g/m² ±5% (469g/lin.m ±5%)**Abrasion Resistance***
Heavy duty / 10 year guarantee
Independently certified to ≥200,000
Martindale cycles**Flammability**
EN 1021 - 1 (cigarette)
EN 1021 - 2 (match)
BS 7176 Low Hazard
NF D 60-013
UNI 9175 Classe 1 IM
IMO FTP Code (Part 8)
The Furniture and Furnishing (Fire Safety)
Regulations 1988 (UK domestic cigarette
and match)**Optional: Please specify when
ordering:**
BS 5852 Ignition Source 5 with
EnviroFlam5
BS 7176 Medium Hazard with EnviroFlam5
BS 476 Part 7 Class 1 (Adhered)
when FR treated
BS 476 Part 6 Class 0 (Adhered)
when FR treated
EN 13501-1 Adhered Class B, s1, d0 when
FR treated
BS 5867-2: Type B Curtains & Drapes
when FR treated
IMO FTP Code (Part 7) when FR treated
*Note: Flammability performance is
dependent on components used. Our
certificates show what substrates have
been used in our tests. For composite
tests customers must ensure their
complete furniture meets the necessary
standards.***Light Fastness**
5 (ISO 105 - B02)**Fastness to Rubbing**
Wet: 4, Dry: 4 (ISO 105 - X12)**Acoustic Properties**
Acoustically transparent. Acoustic graphs
available upon request**Cleaning**
Vacuum regularly. Wipe with a damp cloth
using soap and water or use proprietary
upholstery shampoo. For deeper cleaning
use steam or professionally dry clean. Full
details can be found in our cleaning and
disinfection guide.

*Abrasion testing produces a wide variability
of results even from the same test sample. The
independent certificate of ≥200,000 cycles is
available on our website or from our customer
service team. Internally we specify this product
at >150,000 cycles which we believe is realistic
for repeatability of testing. Please be aware that
abrasion testing alone is not a reliable indicator
of the actual wear performance of fabrics. We're
so confident in the durability of our products
that we provide a robust 10 year guarantee
(full details available). Please note that seam
performance is dependent on seam construction
and needle and thread type. We recommend that
appropriate sewing advice be taken. Batch to
batch variations in shade may occur within commercial
tolerances. We reserve the right to alter technical
specifications without notice. The Unregistered
Design Rights and the Copyright in all designs are
the exclusive property of Camira Fabrics Limited.

D

Einsatzbereich
Büro, Bildung, Hotellerie & Gastronomie,
Wohnbereich**Zusammensetzung**
90% Wolle, 10% Polyamid**Umweltfreundlich**
Nach Zertifikat Indoor Advantage™ Gold**Breite**
138cm nutzbare Breite**Gewicht**
340g/m² ±5% (469g/lf.d.m ±5%)**Scheuerfestigkeit***
Schwerer Objekteinsatz / 10 Jahre
Garantie. Extern zertifiziert mit ≥200,000
Scheuertouren Martindale**Feuersicherung**
EN 1021 - 1 (Zigarettestest)
EN 1021 - 2 (Streichholztest)
BS 7176 Low Hazard
NF D 60-013
UNI 9175 Classe 1 IM
IMO FTP Code (Part 8)
The Furniture and Furnishing (Fire Safety)
Regulations 1988 (UK Wohnmöbel
Zigarettestest und Streichholztest)
Bitte bei Auftragserteilung angeben:
BS 5852 Ignition Source 5 mit
EnviroFlam5
BS 7176 Medium Hazard mit EnviroFlam5
BS 476 Part 7 Class 1 (Adhered)
wenn mit FR ausgerüstet
BS 476 Part 6 Class 0 (Adhered)
wenn mit FR ausgerüstet
EN 13501-1 Adhered Class B, s1, d0 wenn
mit FR ausgerüstet
BS 5867-2: Type B Curtains & Drapes
wenn mit FR ausgerüstet
IMO FTP Code (Part 7) wenn mit FR
ausgerüstet
*Bemerkung: Die Schwerentflammbarkeit
hängt von den verwendeten Komponenten
ab. Unsere Zertifikate zeigen auf, welche
Substrate bei den Tests verwendet
wurden. Bei Verbundtests muss
sichergestellt sein, daß das komplette
Möbel den entsprechenden Standards
entspricht.***Lichtechtheit**
5 (ISO 105 - B02)**Reibecktheit**
Nass: 4, Trocken: 4 (ISO 105 - X12)**Akustische Eigenschaften**
Akustisch durchlässig. Akustische
Messwerte auf Anfrage**Reinigung**
Regelmässig absaugen. Mit einem
feuchten Tuch mit Wasser und Seife
abwischen oder mit einem geeigneten
Polstershampoo behandeln. Für eine
Grundreinigung bitte Dampf oder
professionelle Trockenreinigung
verwenden. Weitere Informationen finden
Sie in unserem Leitfaden zur Reinigung
und Pflege.

*Die Scheuerfestigkeitsprüfung ergibt selbst
bei gleichen Testmustern stark abweichende
Ergebnisse. Das Zertifikat eines unabhängigen
Prüfinstitutes über ≥200,000 Scheuertouren
erhalten Sie von unserem Vertriebsnendienst
oder auf unserer Webseite. Intern spezifizieren wir
dieses Produkt mit >150,000 Scheuertouren, die
in der Serienfertigung als realistisch angenommen
werden. Bitte nehmen Sie zur Kenntnis, dass
die Scheuerfestigkeitsprüfung allein keine
Aussagekraft über die Langlebigkeit eines
Bezugsstoffes hat. Wir sind von der Langlebigkeit
unserer Produkte überzeugt und bieten daher 10
Jahre Garantie (Details auf Anfrage). Eine optimale
Nahtausreissfestigkeit hängt von der Nahtfahne,
der verwendeten Nadel und dem Näh-Garn ab. Wir
empfehlen daher Nähversuche durchzuführen.
Handelsübliche Farbabweichungen können
auftreten und berechtigen nicht zur Reklamation.
Wir behalten uns die Änderung technischer
Spezifikationen vor. Die registrierten und
nicht registrierten Urheberrechte der
Dessinierungen sind ausschliessliches
Eigentum der Camira Fabrics Limited.

F

Application industrielle
Lieu de travail, Education, Hotellerie et
loisir, L'univers de la maison**Composition**
90% Laine, 10% Polyamide**Écologique**
Certifié à Indoor Advantage™ Gold**Largeur**
138cm minimum**Poids**
340g/m² ±5% (469g/m.l ±5%)**Résistance à l'abrasion***
Usage intense / garantie 10 ans. Certificat
indépendant ≥200,000 cycles Martindale**Flammabilité**
EN 1021 - 1 (cigarette)
EN 1021 - 2 (allumette)
BS 7176 Low Hazard
NF D 60-013
UNI 9175 Classe 1 IM
IMO FTP Code (Part 8)
The Furniture and Furnishing (Fire Safety)
Regulations 1988 (UK domicile cigarette
et allumette)
**Prière de le mentionner lors de la
commande:**
BS 5852 Ignition Source 5 avec
EnviroFlam5
BS 7176 Medium Hazard avec
EnviroFlam5
BS 476 Part 7 Class 1 (Adhered)
si traitement FR
BS 476 Part 6 Class 0 (Adhered)
si traitement FR
EN 13501-1 Adhered Class B, s1, d0 si
traitement FR
BS 5867-2: Type B Curtains & Drapes si
traitement FR
IMO FTP Code (Part 7) si traitement FR
*Notez: La performance de flammabilité
dépend des composantes utilisées. Nos
certificats indiquent les substrats utilisés
dans nos tests. Pour les tests composites,
les clients doivent s'assurer que leurs
meubles complets satisfont aux normes
nécessaires.***Solidité à la lumière**
5 (ISO 105 - B02)**Solidité au Frottement**
Mouillé: 4, Sec: 4 (ISO 105 - X12)**Propriétés Acoustiques**
Acoustiquement transparent. Graphiques
acoustiques disponibles sur demande**Nettoyage**
Passez l'aspirateur régulièrement.
Essuyez avec un chiffon humide avec de
l'eau et du savon ou utilisez un
shampooing pour tissus d'ameublement
exclusif. Pour un nettoyage en profondeur,
utilisez la vapeur ou un nettoyage à sec
professionnel. Vous trouverez tous les
détails dans notre guide de nettoyage et
de désinfection.

*Les tests de résistance à l'abrasion proposent
une large variété de résultat final, parfois sur
le même échantillon de tissu. Le certificat
indépendant de ≥200,000 cycles est disponible
sur notre site internet; vous pouvez également
contacter notre Service Clients. Nous validons
ce produit - en interne - à >150,000 cycles; ce
qui est, d'après nous, plus réaliste dans le but
d'obtenir une continuité égale des résultats de
tests. Merci de noter que l'abrasion seule ne
constitue pas un indicateur de confiance dans la
performance du tissu à long terme. Nous avons
une confiance absolue en nos produits et leur
durabilité, c'est pour cela que nous vous offrons
une garantie robuste de 10 ans. Veuillez noter que
la performance du joint dépend de sa construction
ainsi que de l'aiguille et du type de fil utilisés.
une variation de couleurs peut provenir
(commerciallement tolérable). Nous réservons le
droit de changer les spécifications techniques sans
préavis. Les Droits de Conception non-enregistrés
et les droits d'auteur de tous les motifs sont la
propriétés exclusives de Camira Fabrics Limited.

ES

Aplicación Industrial
Puesto de Trabajo, Educación, Sector
Hotelería & Placer, Hogar**Composición**
90% Lana, 10% Polyamide**Ambiental**
Certificado de Indoor Advantage™ Gold**Ancho**
138cm mínimo**Peso**
340g/m² ±5% (469g/lin.m ±5%)**Resistencia a la abrasión***
Garantía de 10 años con uso intenso
independientemente del certificado de
≥200,000 Ciclos Martindale**Inflamabilidad**
EN 1021 - 1 (cigarillo)
EN 1021 - 2 (cerilla)
BS 7176 Low Hazard
NF D 60-013
UNI 9175 Classe 1 IM
IMO FTP Code (Part 8)
The Furniture and Furnishing (Fire Safety)
Regulations 1988 (UK doméstico cigarillo
y cerilla)
**Por favor especificar cuando se
requiere en el pedido:**
BS 5852 Ignition Source 5 con
EnviroFlam5
BS 7176 Medium Hazard con EnviroFlam5
BS 476 Part 7 Class 1 (Adhered)
estando con tratamiento FR
BS 476 Part 6 Class 0 (Adhered)
estando con tratamiento FR
EN 13501-1 Adhered Class B, s1, d0
estando con tratamiento FR
BS 5867-2: Type B Curtains & Drapes
estando con tratamiento FR
IMO FTP Code (Part 7) estando con
tratamiento FR
*Note: El rendimiento de la inflamabilidad
depende de los componentes usados.
Nuestros certificados muestran qué
substratos se han usado en nuestros tests.
Para tests compuestos nuestros clientes
deben asegurar si sus muebles cumplen
la normativa al uso.***Solidez a la luz**
5 (ISO 105 - B02)**Solidez al rozamiento**
Húmedo: 4, Seco: 4 (ISO 105 - X12)**Acústico Propiedades**
Acústicamente transparente. Gráficos
disponibles bajo petición**Limpieza**
Uso aspirador regularmente. Limpiar con
un trapo usando jabón y agua o producto
limpieza para tapicerías. Para una
limpieza más profunda usar vapor o
limpieza en seco profesional. Los detalles
completos se encuentran en nuestra guía
de limpieza y desinfección.

*Los Test de Abrasión producen unos resultados
muy variables incluso con la misma muestra.
El certificado de ≥200,000 ciclos Martindale
está disponible en nuestra web o se puede
pedir al Departamento Comercial. Internamente
certificamos este producto >150,000 ciclos,
que pensamos que es lo más realista posible
en este caso, con una repetición de resultados
tan dispares. Tengan en cuenta que el Test de
Abrasión solo no es un indicador fiable sobre
el desgaste de un tejido. De hecho, estamos
tan convencidos en la durabilidad de nuestros
tejidos, que ofrecemos una garantía de 10
años (detalles completos disponibles). Tenga
en cuenta que el rendimiento de la costura
depende de la construcción de la costura,
además de la aguja y del tipo de rosca. Le
recomendamos que se aconsejen para coser
la costura. Las variaciones de lote a lote en la
sombra se puede producir dentro de tolerancias
comerciales. Nos reservamos el derecho a
efectuar modificaciones técnicas sin previo aviso.
Los derechos sobre los diseños no registrados y
los derechos de autor en todos los diseños son
propiedad exclusiva de Camira Fabrics Limited.

